

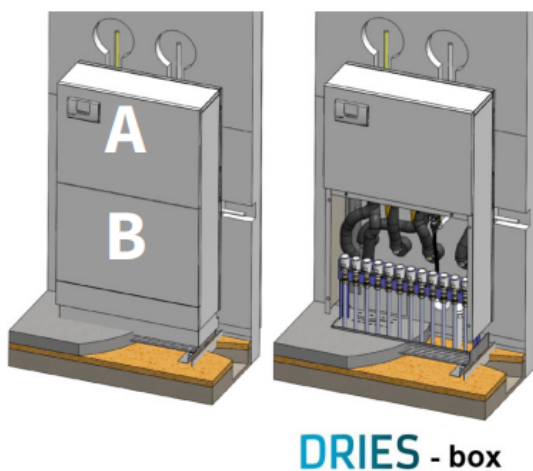
Demarcatie en stooklijn

Demarcatie

Uw woning is aangesloten op het duurzame energiesysteem van Warm Kop Grasweg. Bij uw warmteaansluiting zijn er 2 eigenaren: Warm Kop Grasweg en de woningeigenaar. Het deel wat valt onder de verantwoordelijkheid van 1 van deze eigenaren wordt vastgelegd middels een eigendomsgrens ook wel demarcatie genoemd.

Uw verwarming, koeling en warm water worden geleverd vanuit de DRIES-box. De DRIES-box bestaat uit een boven- en een onderpaneel, zie Figuur 1. Het bovenpaneel van de DRIES-box is eigendom van Warm Kop Grasweg en mag alleen door Warm Kop Grasweg worden geopend.

De binneninstallatie zit in het onderpaneel, zie ook Figuur 2. De demarcatie is aangegeven met een rode lijn in Figuur 3. Voor verdere details betreffende de DRIES-box zie "Handleiding afleverset" op <https://warmkopgrasweg.nl/documenten/>.



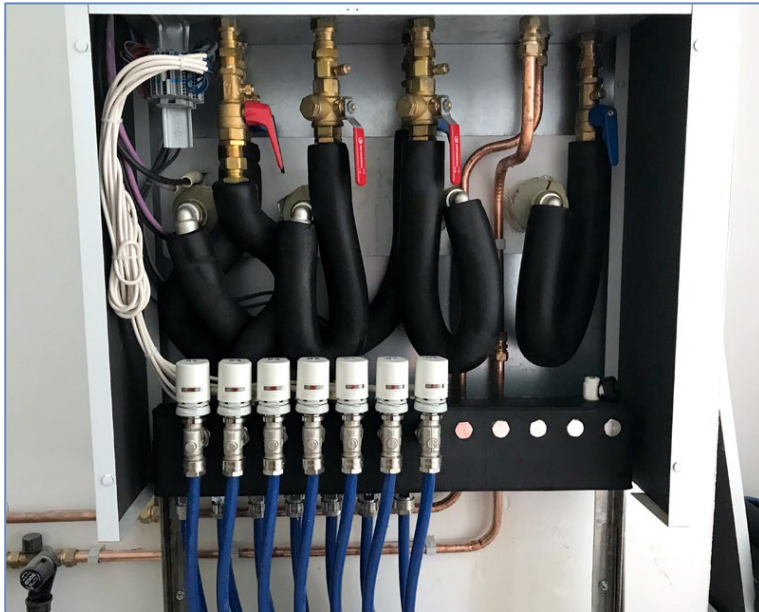
A Eigendom Warm Kop Grasweg

Toegang alleen voor monteur
van Warm Kop Grasweg.

B Eigendom perceel

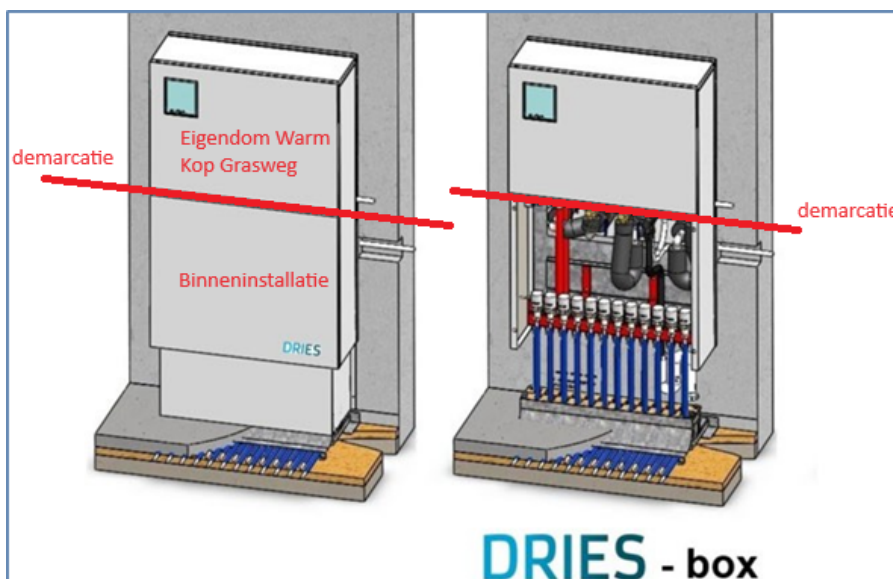
Binneninstallatie achter paneel B.

Figuur 1 - Demarcatie Warm Kop Grasweg en de woningeigenaar



Het onderpaneel, deel van de DRIES-box met DRIES sticker, behoort tot de eigenaar van de woning. In dit gedeelte is een deel van de binneninstallatie ondergebracht. Deze valt ook onder uw verantwoordelijkheid, zie Figuur 2.

Figuur 2 - Binneninstallatie



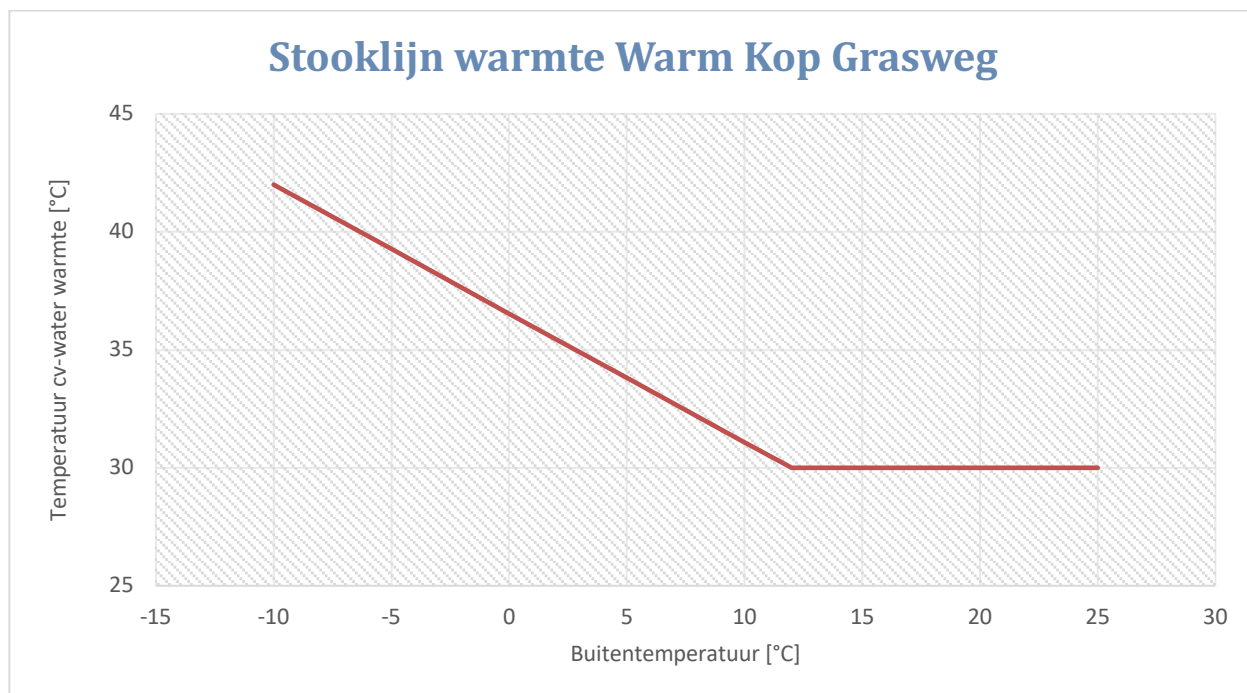
Figuur 3 - Driesbox met demarcatie

Stooklijn

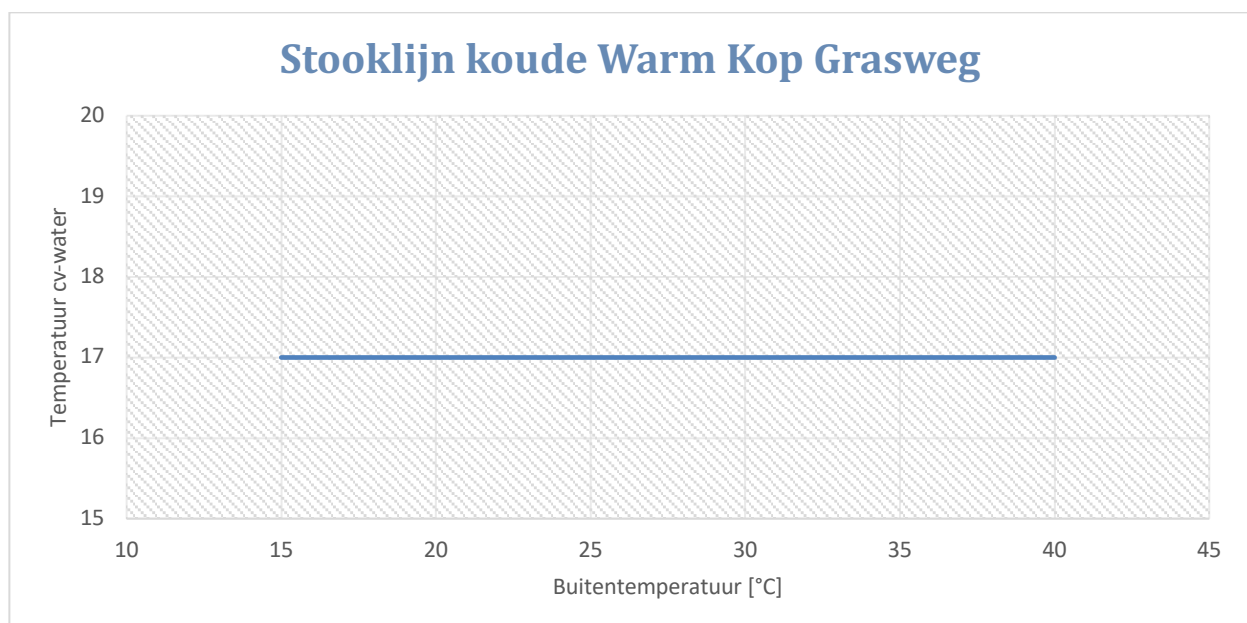
Hoe warm water moet zijn om een woning op te warmen is afhankelijk van de temperatuur buiten: hoe kouder het buiten is hoe warmer het cv-water moet zijn. Deze relatie is lineair en heet de stooklijn.

Dit is een lijn die aangeeft wat de gewenste temperatuur van het cv-water moet zijn bij een bepaalde buitentemperatuur. De stooklijn is te zien in Figuur 4.

De grafiek kan als volgt geïnterpreteerd worden: bij bijvoorbeeld een buitentemperatuur van -10°C leveren wij een cv-watertemperatuur van 42°C . Bij een buitentemperatuur van 20°C leveren wij een cv-watertemperatuur van 30°C . Zie voor verdere details het document "Specificatie van leveringscondities en installatieparameters" op <https://warmkopgrasweg.nl/documenten/>.



Figuur 4 - Stooklijn Warm Kop Grasweg



Figuur 5 - Stooklijn koude