

Handleiding energiemeter

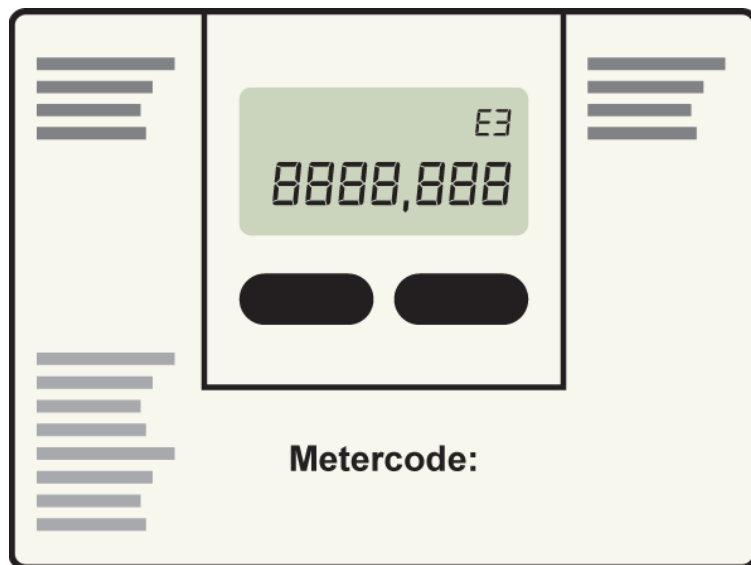
Zelf je meterstanden uitlezen

Linksboven in de DRIES-box bevindt zich de energiemeter. Deze registreert je persoonlijke verbruik van warmte, koude/koeling en warm water. De energiemeter berekent het warmte- en koudeverbruik door de geleverde verwarming- of koelwater te meten. Ook meet de energiemeter de afgenomen hoeveelheid warm water.

De meterstanden kunnen op de energiemeter worden afgelezen en door ons op afstand worden uitgelezen. Wij kunnen hierdoor je verbruik en het goed functioneren van de meter regelmatig controleren en de verbruiken ook presenteren op in jouw klantenportaal.

Als je denkt dat ondanks de nauwkeurige metingen toch iets niet klopt, lees dan onze Algemene leveringsvoorwaarden op www.warmkopgrasweg.nl/documenten en volg de procedure die daarin beschreven staat.

De verbruiksmeter



De verbruiksmeter in de woning ziet er zo uit. Het meternummer of serienummer vind je aan de linkerkant op de meter. De eerste 8 cijfers zijn relevant bij het sluiten van het leveringsovereenkomst en als je gaat verhuizen.

Uitlezen meter

Hieronder vind je een uitleg in afbeeldingen, over het uitlezen van de meterstanden vanaf de energiemeter in de DRIES-box. Het uitlezen van de meter doe je door de linker zwarte knop in te drukken.

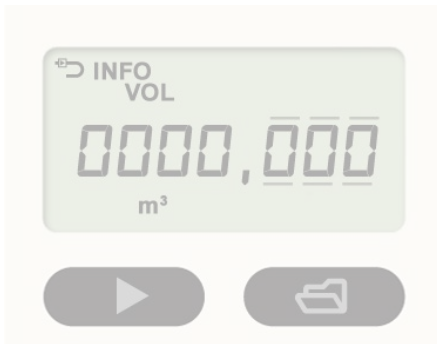
Je kunt je meterstanden ook vinden in het [klantenportaal](#).



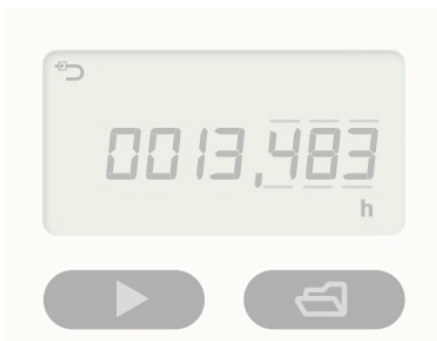
E1 = Meterstand warmte



E3 = Meterstand koude/koeling



m3 (niet relevant)



h (niet relevant)



t1 = aanvoertemperatuur



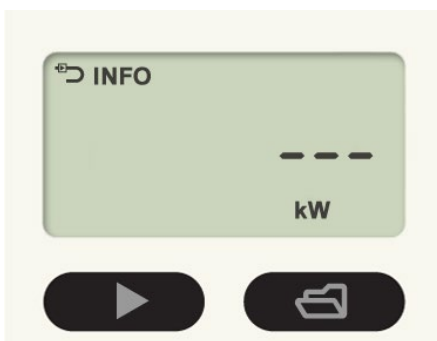
t2 = retourtemperatuur



t1-2 = verschil aanvoer-/retourtemperatuur



l/h = actueel geleverde hoeveelheid verwarming of koelwater



kW = geleverde vermogen verwarming of koeling



m3 = uw warmwaterverbruik



(niet relevant)



(niet relevant)

(niet relevant)